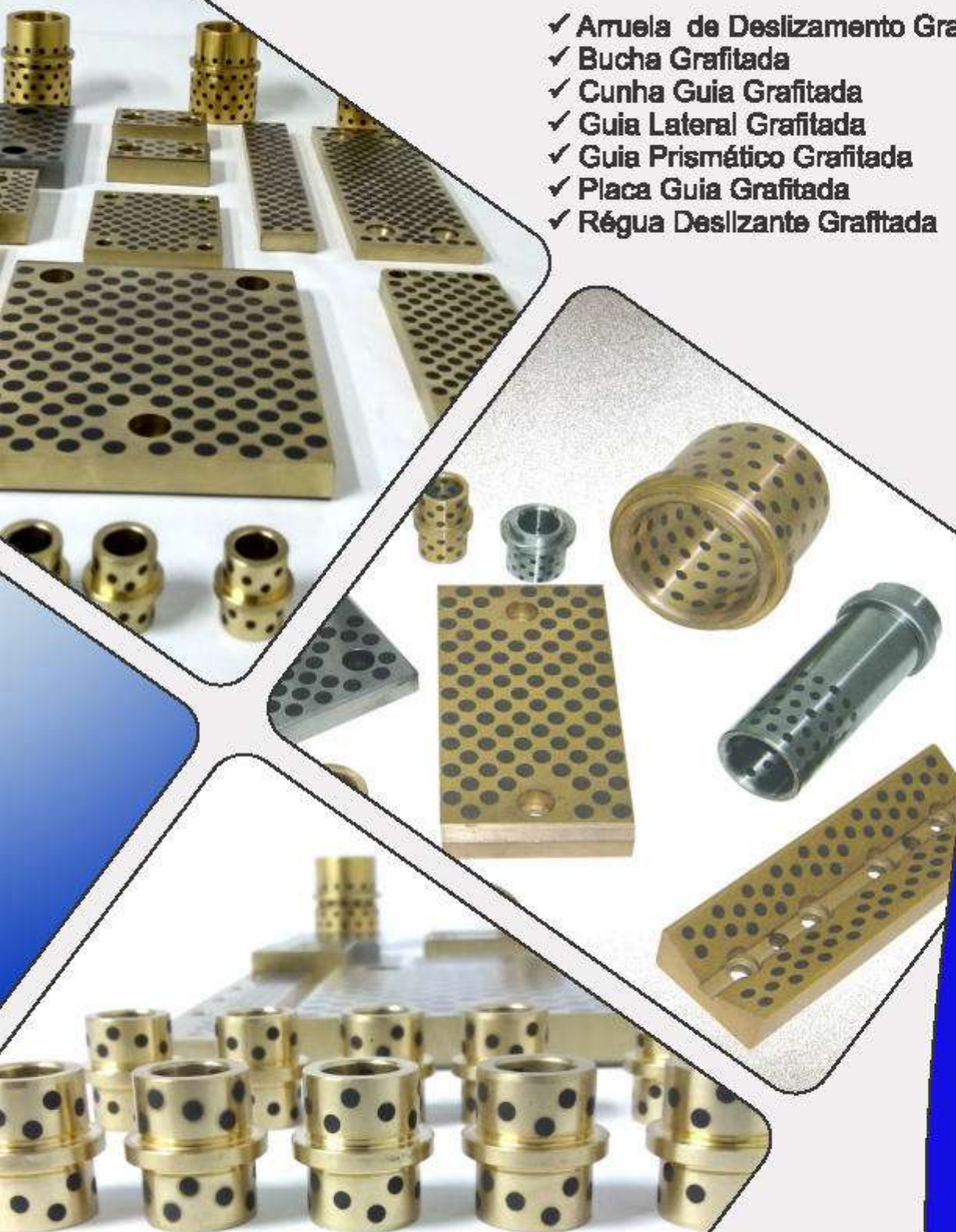




- ✓ Arruela de Deslizamento Grafitada
- ✓ Bucha Grafitada
- ✓ Cunha Guia Grafitada
- ✓ Guia Lateral Grafitada
- ✓ Guia Prismático Grafitada
- ✓ Placa Guia Grafitada
- ✓ Régua Deslizante Grafitada



COMPONENTES GRAFITADOS



INFORMAÇÕES

Para a solicitação dos componentes grafitados seguir "exemplo de encomenda" de cada tipo de produto. Ter cuidado ao escolher os entre-centros das furações, pois elas não poderão exceder o dimensional da peça, principalmente em relação ao diâmetro da cabeça dos parafusos quando alojadas.

TABELAS

TABELA 01

MEDIDAS D4 E L3 DAS BUCHAS			
D2	D4	L3	L3
20	25	6	PM
26	31	6	PM
28	32,5	3,2	BE
30	35	6	PM
38	47	5	BE
42	47	6	PM
45	54	5	BE
54	60	10	PM
54	63	5	BE
65	75	5	BE
81	93	5	BE

PM - BUCHAS PARA PORTA MOLDES

BE - BUCHAS PARA BASE DE ESTAMPO

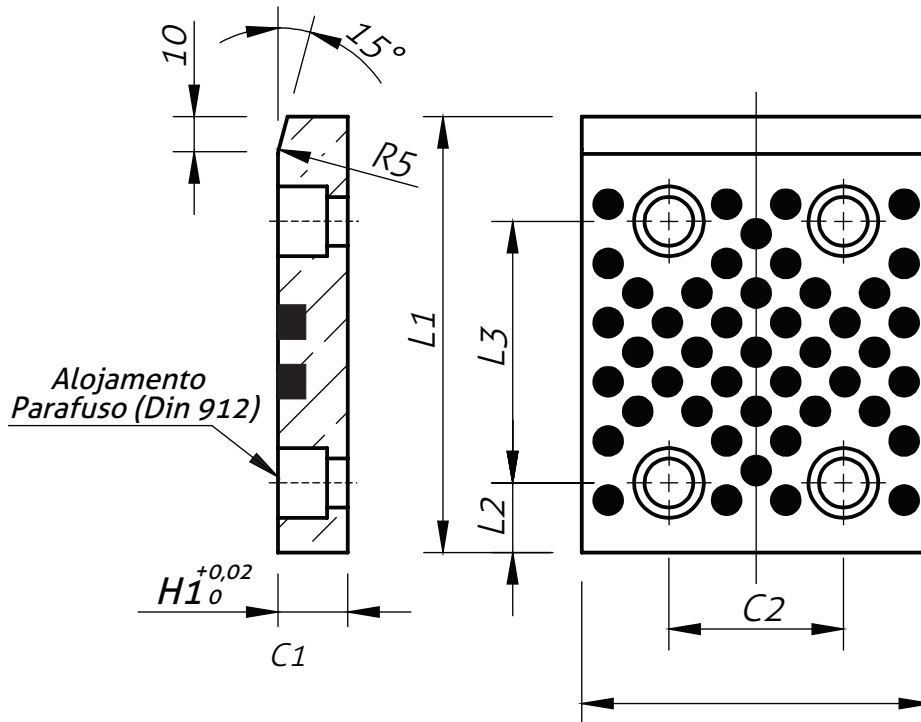
TABELA 02

TOLERÂNCIAS NÃO INDICADAS CONFORME DIN ISO 2768 GRAU FINO					
\leq 6	\leq 30	\leq 120	\leq 400	\leq 1000	\leq 2000
±0,05	±0,10	±0,15	±0,20	±0,30	±0,50

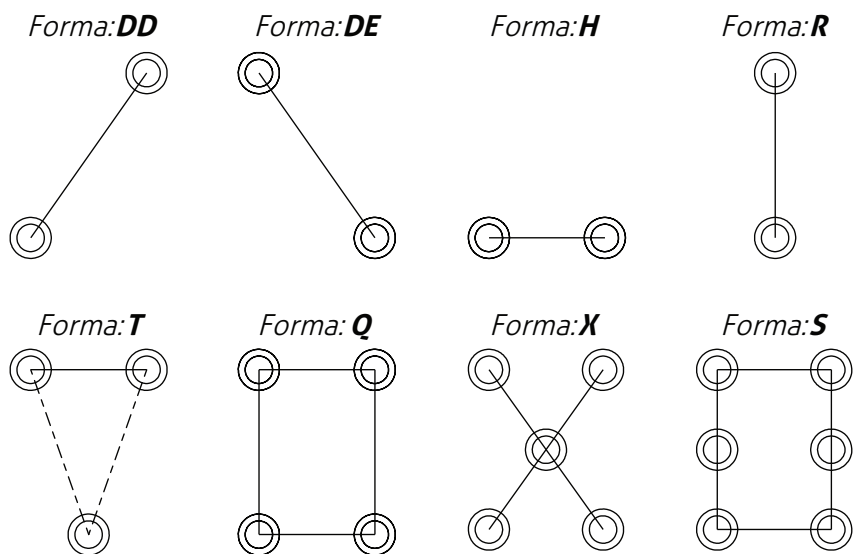
TABELA 03

MEDIDAS ALOJAMENTO PARAFUSO (DIN 912)			
DIÂMETRO NOMINAL	Ød1	Ød2	H4
M6	7	11	7
M8	9	14	9
M10	11	17	11
M12	13	19	13
M16	17	25	17
M20	21	31	21

PLACA GUIA



FORMAS DE FIXAÇÃO



PGB - Bronze SAE 430B

PGBG - Bronze SAE 430B com lubrificante sólido (Grafite)

PGA - AÇO SAE 4140 58/60 HRC

PGAG - AÇO SAE 4140 58/60 HRC com lubrificante sólido (Grafite)

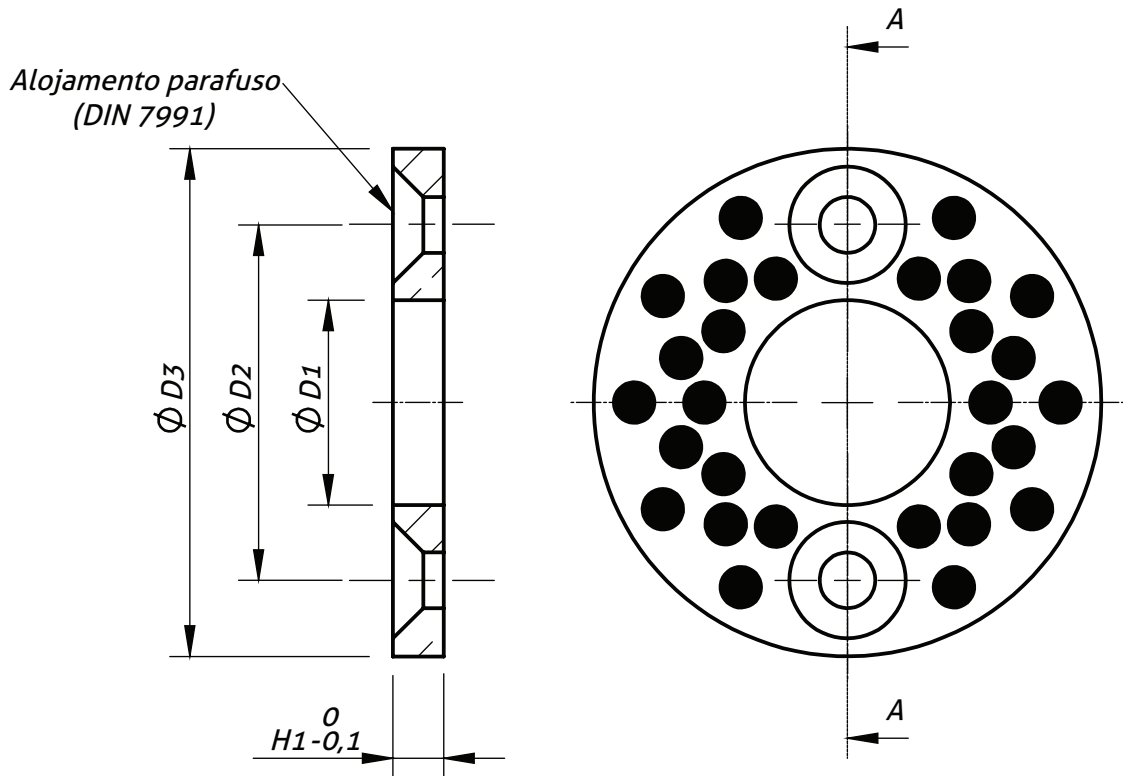
PGAG	L1.C1.H1	F.L2.L3.C2.M
TIPO	DIMENSÕES PRINCIPAIS	DIMENSÕES DOS PARAFUSOS

EXEMPLO PARA ENCOMENDA

PGAG-200.075.060-T.025.075.050.M8

TIPO	PGB = PLACA GUIA DE BRONZE PGBG = PLACA GUIA DE BRONZE COM GRAFITE PGA = PLACA GUIA DE AÇO PGAG = PLACA GUIA DE AÇO COM GRAFITE
DIMENSÕES PRINCIPAIS	L1 = COMPRIMENTO TOTAL C1 = LARGURA TOTAL H1 = ESPESSURA TOTAL
DIMENSÕES DOS PARAFUSOS	F = FORMA DE FIXAÇÃO L2 = REFERÊNCIA PARA FURAÇÃO L3 = ENTRE CENTRO 1 C2 = ENTRE CENTRO 2 M = ALOJAMENTO PARAFUSO (TABELA 3)

ARRUELA DE DESLIZAMENTO

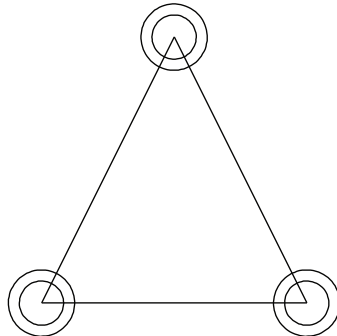


FORMAS DE FIXAÇÃO

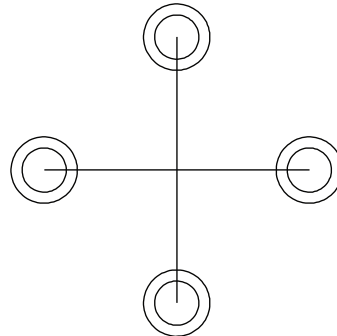
QF: 02



QF: 03



QF: 04



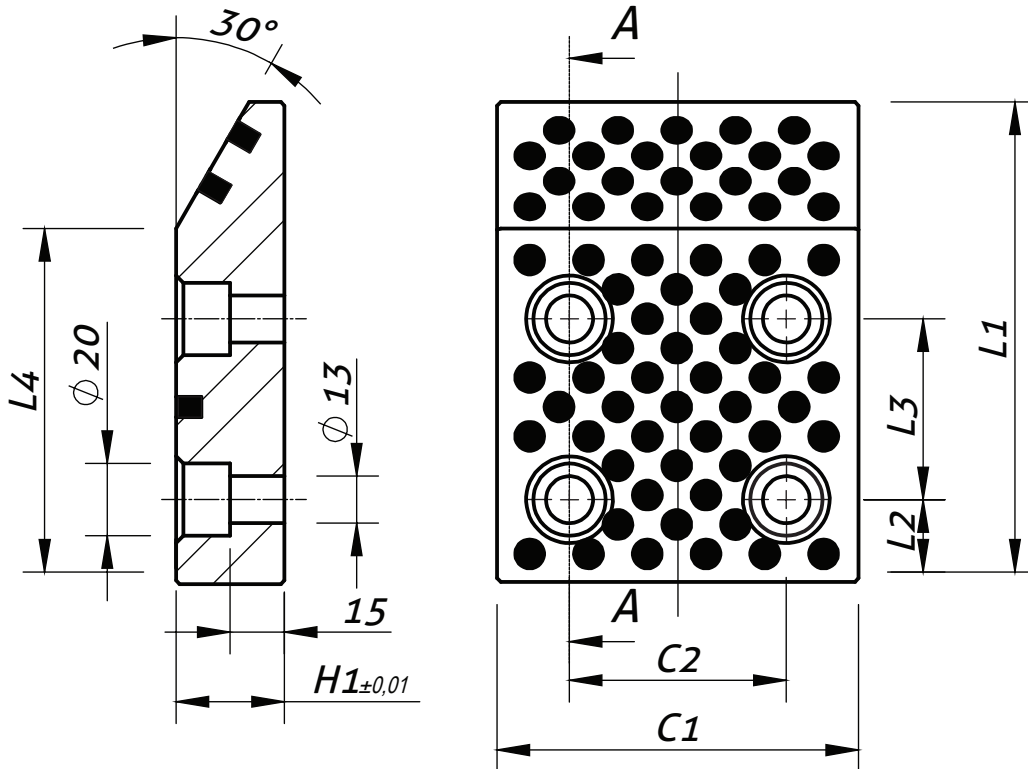
ADBG - Bronze SAE 430B com lubrificante sólido (Grafite).

ADBG	D1.D3.H1	QF.D2.M
TIPO	DIMENSÕES PRINCIPAIS	DIMENSÕES DOS PARAFUSOS

EXEMPLO PARA ENCOMENDA
ADBG-030.060.010-4.045.M8

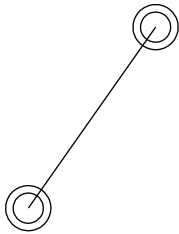
TIPO	ADBG = ARRUELA DESLIZANTE DE BRONZE COM GRAFITE
DIMENSÕES PRINCIPAIS	D1 = DIÂMETRO INTERNO D3 = DIÂMETRO EXTERNO H1 = ESPESSURA TOTAL
DIMENSÕES DOS PARAFUSOS	QF = QUANTIDADE DE FUROS D2 = CENTRO DOS FUROS M = ALOJAMENTO DO PARAFUSO (TABELA 3)

CUNHA GUIA

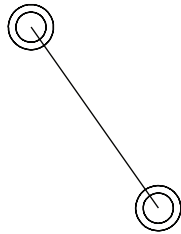


FORMAS DE FIXAÇÃO

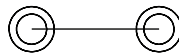
Forma: **DD**



Forma: **DE**



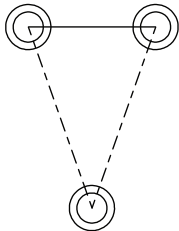
Forma: **H**



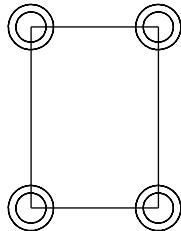
Forma: **R**



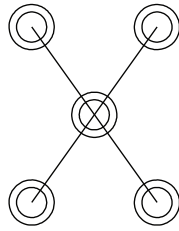
Forma: **T**



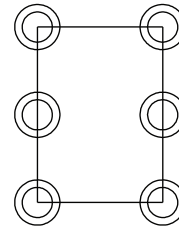
Forma: **Q**



Forma: **X**



Forma: **S**



CGB - Bronze SAE 430B

CGBG - Bronze SAE 430B com lubrificante sólido (Grafite)

CGA - AÇO SAE 4140 58/60 HRC

CGAG - AÇO SAE 4140 58/60 HRC com lubrificante sólido (Grafite)

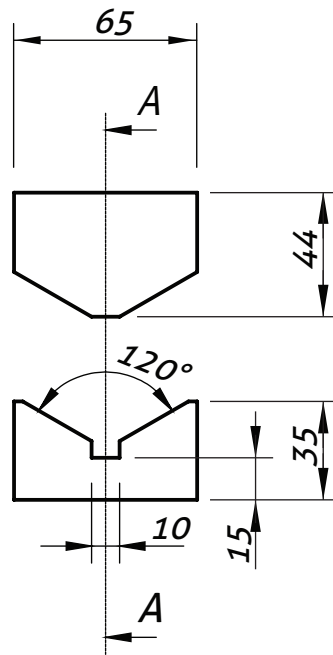
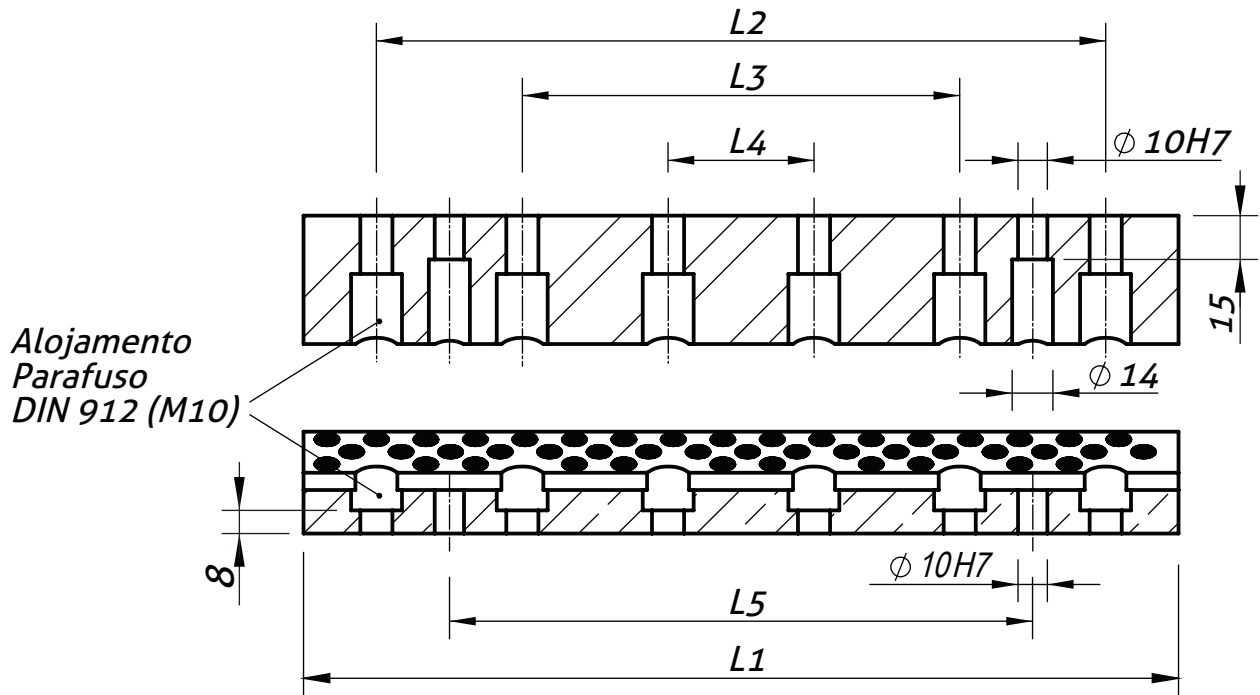
CGBG	L1.C1.H1	F.L2.L3.C2.L4
TIPO	DIMENSÕES PRINCIPAIS	DIMENSÕES DOS PARAFUSOS

EXEMPLO PARA ENCOMENDA

CGBG-250.150.045-X.025.150.100.200

TIPO	CGB = CUNHA GUIA DE BRONZE CGBG = CUNHA GUIA DE BRONZE COM GRAFITE CGA = CUNHA GUIA DE AÇO CGAG = CUNHA GUIA DE AÇO COM GRAFITE
DIMENSÕES PRINCIPAIS	L1 = COMPRIMENTO TOTAL C1 = LARGURA TOTAL H1 = ESPESSURA TOTAL
DIMENSÕES DOS PARAFUSOS	F = FORMA DE FIXAÇÃO L2 = REFERÊNCIA PARA FURAÇÃO L3 = ENTRE CENTRO 1 C2 = ENTRE CENTRO 2 L4 = COMPRIMENTO DO PLANO

GUIA PASMÁTICO



GPMA-MACHO

GPFBG-FÊMEA

GPMA - AÇO SAE 4140 58/60 HRC

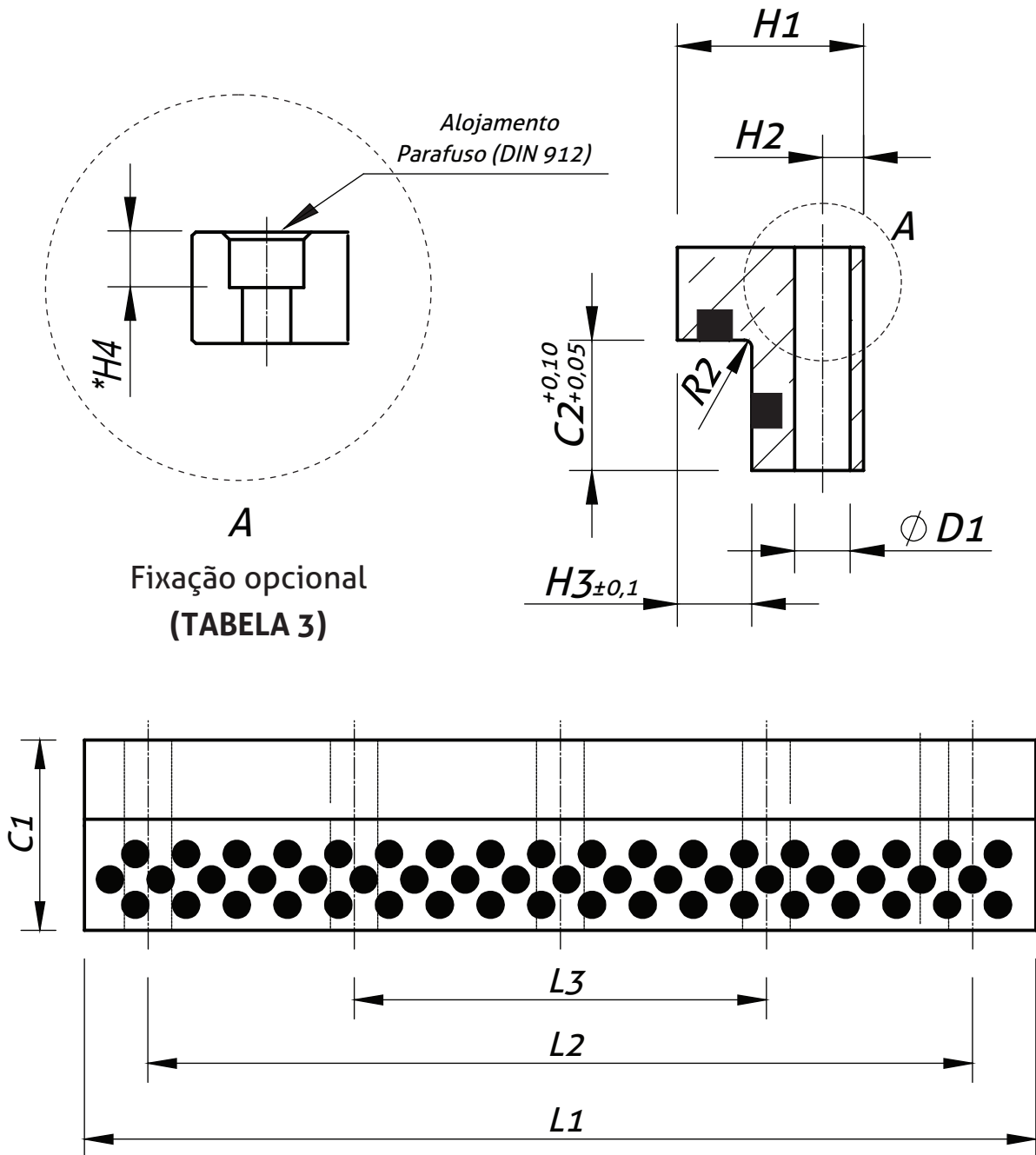
GPFBG - Bronze SAE 430B com lubrificante sólido (Grafite)

GPMA	L1	QF.L2.L3.L4	L5
TIPO	DIMENSÕES PRINCIPAIS	DIMENSÕES DOS PARAFUSOS	DIMENSÕES DOS FUROS AJUSTADOS

EXEMPLO PARA ENCOMENDA
GPMA-300-4.250.100.000-175

TIPO	GPMA = GUIA PRISMÁTICO MACHO DE AÇO GPFBG = GUIA PRISMÁTICO FÊMEA DE BRONZE COM GRAFITE
DIMENSÕES PRINCIPAIS	L1 = COMPRIMENTO TOTAL
DIMENSÕES DOS PARAFUSOS	QF = QUANTIDADE DE FUROS L2 = ENTRE CENTRO 1 L3 = ENTRE CENTRO 2 L4 = ENTRE CENTRO 3
DIMENSÕES DOS FUROS AJUSTADO	L5 = ENTRE CENTRO 4 - FUROS AJUSTADOS

GUIA LATERAL EM L



GLB - Bronze SAE 430B

GLBG - Bronze SAE 430B com lubrificante sólido (Grafite)

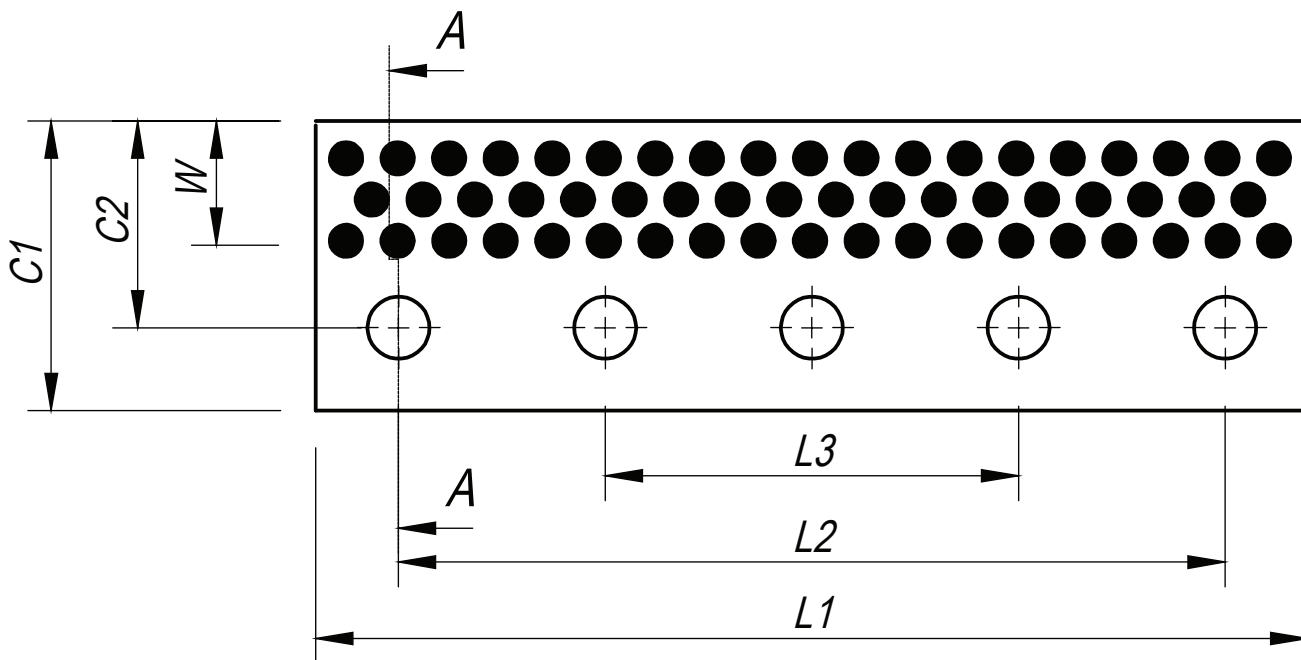
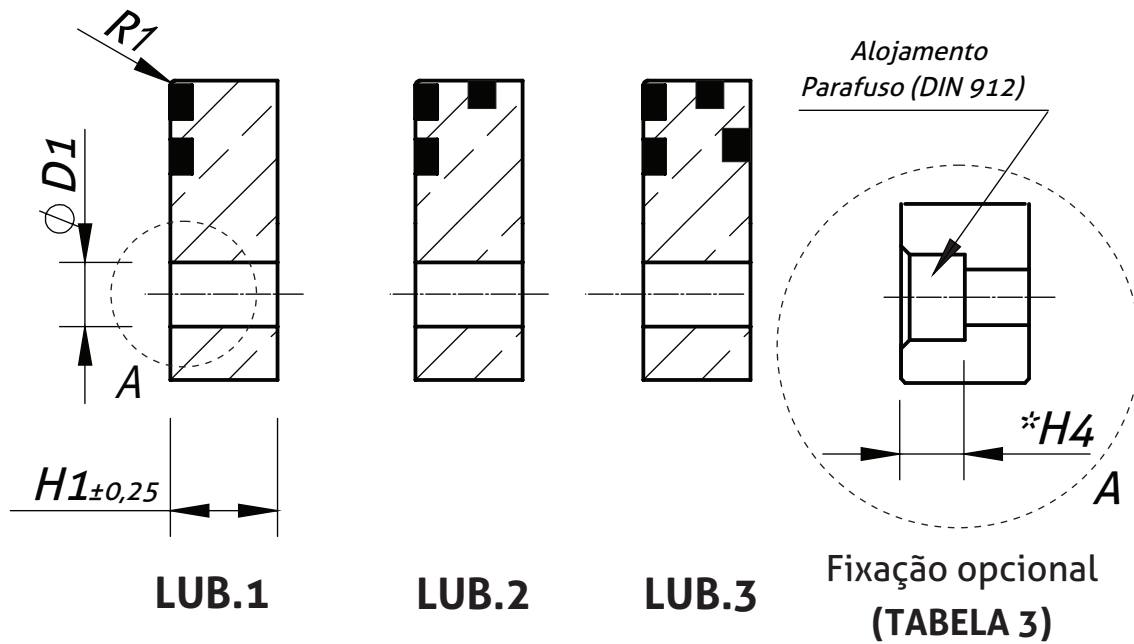
GLBG	L1.C1.H1	QF.L2.L3.H2.M.H4	H3.C2
	DIMENSÕES PRINCIPAIS	DIMENSÕES DOS FUROS	DIMENSÕES L

EXEMPLO PARA ENCOMENDA

GLBG-200.075.060-3.150.000.020.M10.16-25.30

TIPO	GLB = GUIA LATERAL DE BRONZE GLBG = GUIA LATERAL DE BRONZE COM GRAFITE
DIMENSÕES PRINCIPAIS	L1 = COMPRIMENTO TOTAL C1 = LARGURA TOTAL H1 = ESPESSURA TOTAL
DIMENSÕES DOS FUROS	QF = QUANTIDADE DE FUROS L2 = ENTRE CENTRO 1 L3 = ENTRE CENTRO 2 H2 = DISTANCIAMENTO LATERAL M = ALOJAMENTO DO PARAFUSO (TABELA 3) H4 = PROFUNDIDADE DO ALOJAMENTO
DIMENSÕES L	H3 = PROFUNDIDADE 1 C2 = PROFUNDIDADE 2

RÉGUA DESLIZANTE



RDB - Bronze SAE 430B

RDBG - Bronze SAE 430B com lubrificante sólido (Grafite)

RDA - AÇO SAE 4140 58/60 HRC

RDAG - AÇO SAE 4140 58/60 HRC com lubrificante sólido (Grafite)

RDAG	L1.C1.H1	QF.L2.L3.C2.M.H4	W.LUB
TIPO	DIMENSÕES PRINCIPAIS	DIMENSÕES DOS FUROS	ÁREA DE GRAFITE

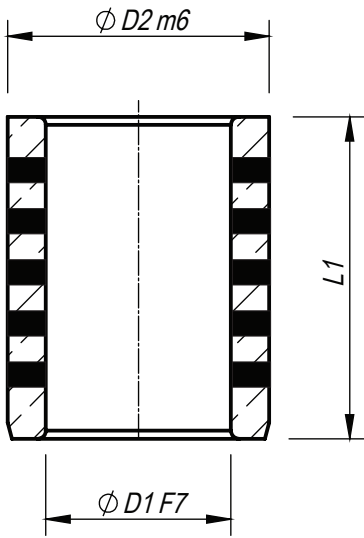
EXEMPLO PARA ENCOMENDA

RDAG-350.100.035-4.300.150.075.M10.00-050.LUB2

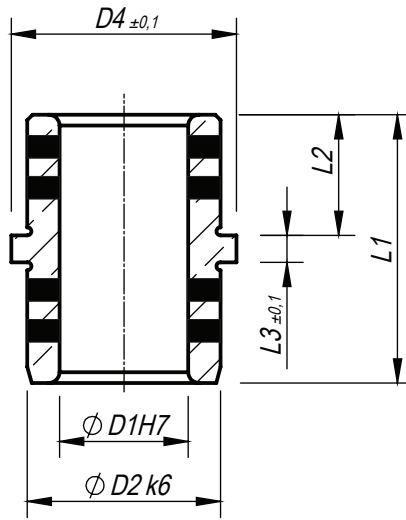
TIPO	RDB = RÉGUA DESLIZANTE DE BRONZE RDBG = RÉGUA DESLIZANTE DE BRONZE COM GRAFITE RDA = RÉGUA DESLIZANTE DE AÇO RDAG = RÉGUA DESLIZANTE DE AÇO COM GRAFITE
DIMENSÕES PRINCIPAIS	L1 = COMPRIMENTO TOTAL C1 = LARGURA TOTAL H1 = ESPESSURA TOTAL
DIMENSÕES DOS FUROS	QF = QUANTIDADE DE FUROS L2 = ENTRE CENTRO 1 L3 = ENTRE CENTRO 2 C2 = DISTANCIAMENTO LATERAL M = ALOJAMENTO DO PARAFUSO H4 = PROFUNDIDADE DO ALOJAMENTO
ÁREA DE GRAFITE	W = ÁREA DE GRAFITE LUB. = FORMA DE LUBRIFICAÇÃO

BUCHAS

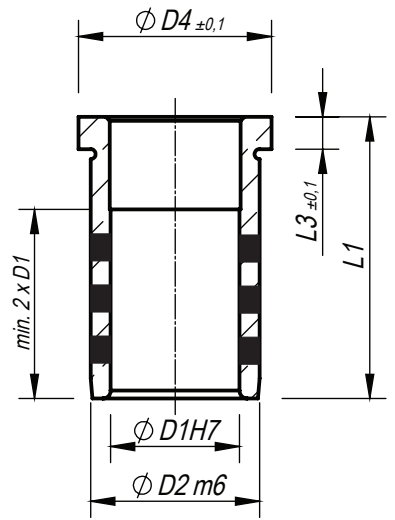
TIPO-A



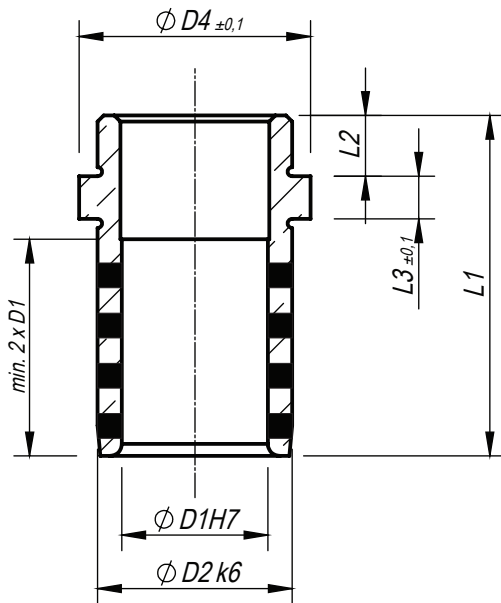
TIPO-B



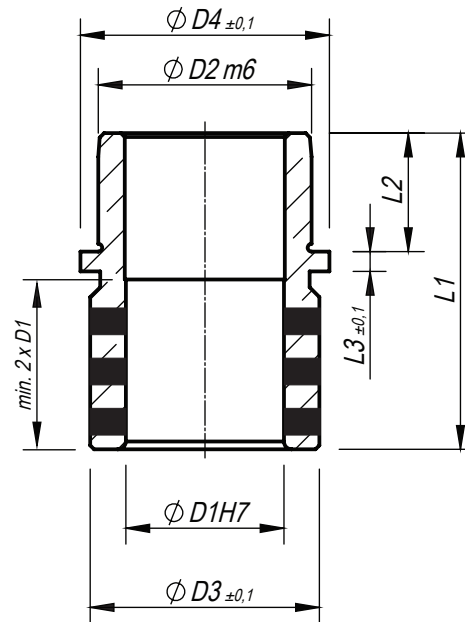
TIPO-C



TIPO-D



TIPO-E



MEDIDAS D4 E L3 NÃO INFORMADAS SERÁ SEGUIDO CONFORME TABELA 1 DA PÁGINA DE INFORMAÇÕES.

BB - Bronze SAE 430B

BBG - Bronze SAE 430B com lubrificante sólido (Grafite)

BA - Aço SAE 4140 58/60 HRC

BAG - Aço SAE 4140 58/60 HRC com lubrificante sólido (Grafite)

BBG	TP.D1.D2.L1	D4.L3.D3.L2
TIPO	DIMENSÕES PRINCIPAIS	DIMENSÕES SECUNDÁRIAS

EXEMPLO PARA ENCOMENDA
BBGA-32.45.075-54.05.49.50

TIPO	BB = BUCHA DE BRONZE BBG = BUCHA DE BRONZE COM GRAFITE BA = BUCHA DE AÇO BAG = BUCHA DE AÇO COM GRAFITE
DIMENSÕES PRINCIPAIS	TP = TIPO DE BUCHAS D1 = DIÂMETRO INTERNO D2 = DIÂMETRO EXTERNO L1 = COMPRIMENTO TOTAL
DIMENSÕES SECUNDÁRIAS	D4 = DIÂMETRO DA FLANGE L3 = COMPRIMENTO DA FLANGE D3 = DIÂMETRO DA BASE L2 = COMPRIMENTO DA BASE

PUNÇÕES | PINOS RETIFICADOS | SISTEMAS DE CÂMARA QUENTE | PORTA MOLDES E COMPONENTES
 BASES DE ESTAMPOS E COMPONENTES | EXTRATORES | MOLAS | COMPONENTES GRAFITADOS



VISITE NOSSO SITE E CONFIRA A LINHA COMPLETA DE PRODUTOS TRÊS-S
WWW.TRES-S.COM.BR | COM@TRES-S.COM.BR

TRÊS-S
 FERRAMENTAS DE PRECISÃO LTDA.

- ✓ Anel de Contragem
- ✓ Buchas de Guia para Injeção Capilar
- ✓ Buchas de Injeção
- ✓ Buchas para Porta Molde
- ✓ Colunas para Porta Molde

PORTA MOLDES

TRÊS-S
 FERRAMENTAS DE PRECISÃO LTDA.

- ✓ Bucha Desmontável
- ✓ Buchas para Colar de Esferas
- ✓ Colar de Esferas
- ✓ Pinos
- ✓ Porta Bucha
- ✓ Porta Pino

BASE DE ESTAMPO

TRÊS-S
 FERRAMENTAS DE PRECISÃO LTDA.

- ✓ Standard
- ✓ Especial
- ✓ Multifunção
- ✓ Multitools
- ✓ Acessórios

FERRAMENTAS PARA PUNÇONADEIRAS

TRÊS-S
 FERRAMENTAS DE PRECISÃO LTDA.

- ✓ Pinos
- ✓ Lâminas Extratoras
- ✓ Buchas de Guia
- ✓ Punção
- ✓ Buchas Extratoras
- ✓ Extratores

CATÁLOGO DE PRODUTOS

TRÊS-S
 FERRAMENTAS DE PRECISÃO LTDA.

- ✓ Anéis de Deslizamento Grafitados
- ✓ Bucha Grafitada
- ✓ Bucha para Colar de Esferas
- ✓ Colar de Esferas Grafitado
- ✓ Guia Livre Grafitado
- ✓ Guia Prismatico Grafitado
- ✓ Guia Guia Grafitado
- ✓ Alças Deslizante Grafitado

COMPONENTES GRAFITADOS

TRÊS-S
 FERRAMENTAS DE PRECISÃO LTDA.

- ✓ CARGA LEVE
- ✓ CARGA MÉDIA
- ✓ CARGA PESADA
- ✓ CARGA EXTRA PESADA

MOLAS DE COMPRESSÃO

Rodovia Anhanguera – SP 330 Km 298 + 193m
 CEP 14140-000 - Cravinhos - SP
 Fone: (11) 2085-4350 (16) 99640-9839