

BASE DE ESTAMPO



BASE DE ESTAMPO

PLACAS

PRODUZIDAS EM AÇO SAE 1020

ACABAMENTOS

A- PLACAS COM LATERAIS OXICORTADAS E ACABAMENTO SUPERFICIAL FRESADO

B- PLACAS COM LATERAIS FRESADAS E ACABAMENTO SUPERFICIAL FRESADO

C- PLACAS COM LATERAIS OXICORTADAS E ACABAMENTO SUPERFICIAL RETIFICADO

D- PLACAS COM LATERAIS FRESADAS E ACABAMENTO SUPERFICIAL RETIFICADO

COMPONENTES

PINOS

PRODUZIDOS EM AÇO SAE 8620, TEMPERADOS E CEMENTADOS COM A DUREZA DE 58-62 HRC.

FORNECIDOS EM 3 TIPOS DIFERENTES DE MONTAGEM:

PL - INTERFERÊNCIA

PD - FIXAÇÃO POR GRAMPOS

PDC - FIXAÇÃO CENTRAL

BUCHAS DESMONTÁVEIS

PRODUZIDAS EM AÇO SAE 8620, TEMPERADAS E CEMENTADAS COM A DUREZA DE 58-62 HRC, COM OPÇÕES EM:

TIPO

BC-BUCHA CURTA

BN-BUCHA NORMAL

BL-BUCHA LONGA

BEC-BUCHA EXTRA CURTA

BEL-BUCHA EXTRA LONGA

BDCE-BUCHA PARA COLAR DE ESFERAS

BICE-BUCHA INTERMEDIÁRIA PARA COLAR DE ESFERAS

CCE-CAMISA PARA COLAR DE ESFERAS

MATERIAL

A - AÇO

AG - AÇO GRAFITADA

AB - AÇO BRONZEADA

B - BRONZE

BG - BRONZE GRAFITADA

EXEMPLO DE ENCOMENDA:

BELAG-D1 x L

COLAR DE ESFERAS

PRODUZIDOS EM BRONZE OU ALUMÍNIO.

AS ESFERAS FEITAS EM AÇO ESPECIAL QUE RESISTE AO DESGASTE E A PRESSÃO.

CAMISA PARA COLAR DE ESFERAS

PRODUZIDAS EM AÇO SAE 8620, TEMPERADAS E CEMENTADAS COM DUREZA DE 58-62 HRC.

BUCHA DESMONTÁVEL PARA COLAR DE ESFERAS

PRODUZIDAS EM AÇO SAE 8620, TEMPERADO E CEMENTADO COM DUREZA DE 58-62 HRC, FIXADA ATRAVÉS DE GRAMPOS QUE VARIAM EM SUA QUANTIDADE EM FUNÇÃO DO DIÂMETRO DA BUCHA.

DEFINIÇÃO DA MONTAGEM

MONTAGEM 1: SEM PLACA INTERMEDIÁRIA.

MONTAGEM 2: COM PLACA INTERMEDIÁRIA.

OBS.:

*AO SELECIONAR O TIPO DE COLUNAMENTO C1 e C3, FAVOR INFORMAR O TIPO DE BUCHA A SER USADO DENTRO DAS OPÇÕES DADAS ACIMA, CASO NÃO SEJA ESPECIFICADO A BUCHA SERÁ FORNECIDA EM AÇO.

EXEMPLO:

BNA - BUCHA NORMAL EM AÇO.

*CASO NÃO SEJA ESPECIFICADO O TIPO DE ACABAMENTO, AS PLACAS SERÃO FORNECIDAS COM ACABAMENTO **C**

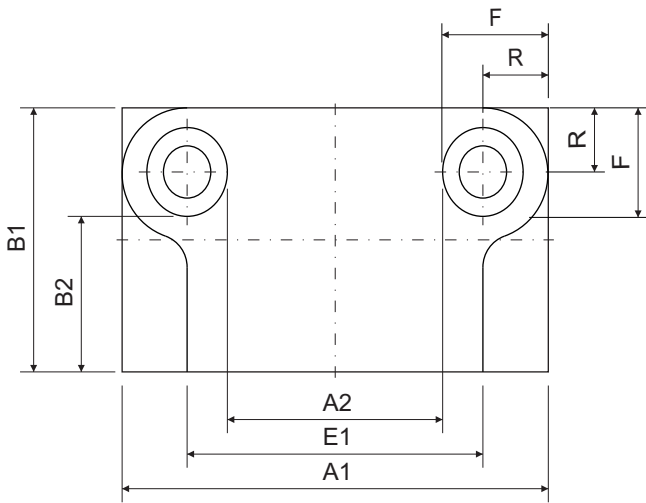
*CASO NÃO SEJA ESPECIFICADO NA MONTAGEM C3, ELA SERÁ FORNECIDA COM BUCHAS DE FLANGE EXTRA CURTA.

*CASO NÃO SEJA ESPECIFICADO NA MONTAGEM C4, ELA SERÁ FORNECIDA COM O COLAR DE ESFERAS TIPO 3 NA PLACA INTERMEDIÁRIA.

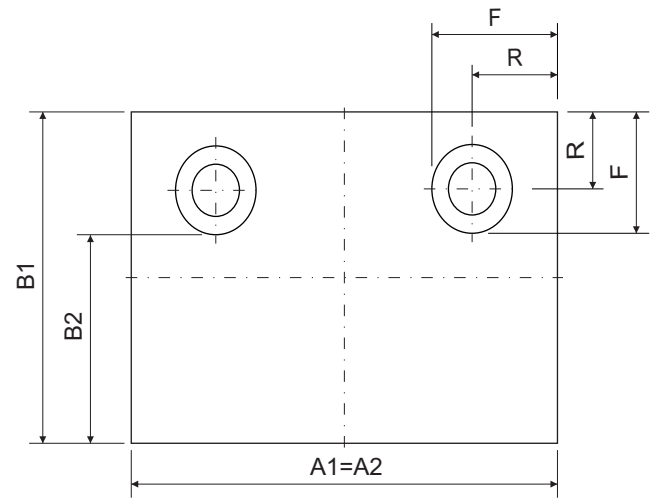
*A BASE DE ESTAMPO TIPO **BE1** SERÁ FORNECIDA COM CONSULTA PRÉVIA E OU CONFORME DESENHO.

*BASE DE ESTAMPO COM MEDIDAS ESPECIAS, SOB ENCOMENDA OU ENVIAR DESENHO AO DEPARTAMENTO TÉCNICO

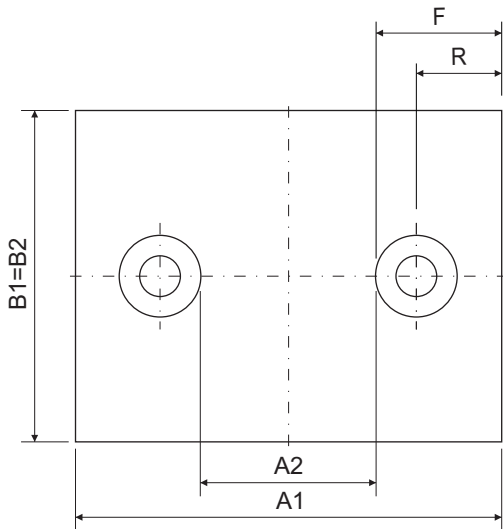
*AS MEDIDAS INDICADAS NESSE CATÁLOGO SÃO SOMENTE PARA REFERÊNCIA, OUTRAS MEDIDAS PARA OS DIMENSIONAIS DAS PLACAS, COMO, LARGURA, COMPRIMENTO, ESPESSURAS E O DIÂMETRO DOS PINOS, PODERÃO SER FABRICADOS CONFORME PEDIDO.



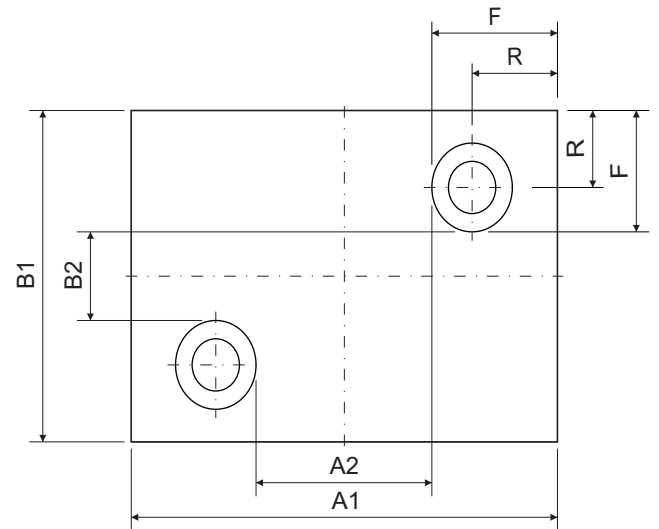
TIPO - *BE1



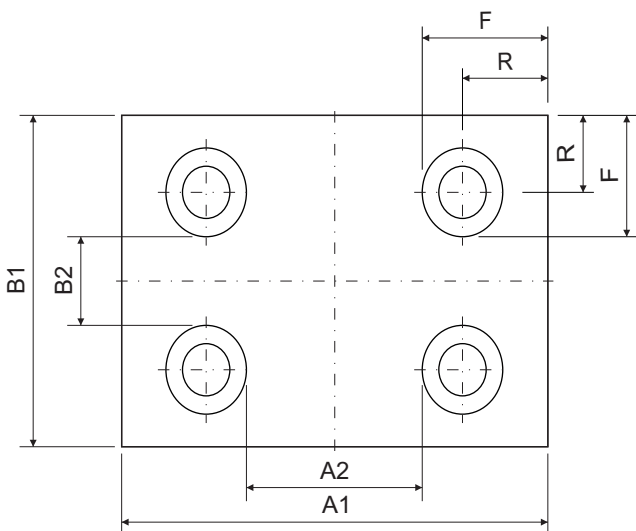
TIPO - BE2



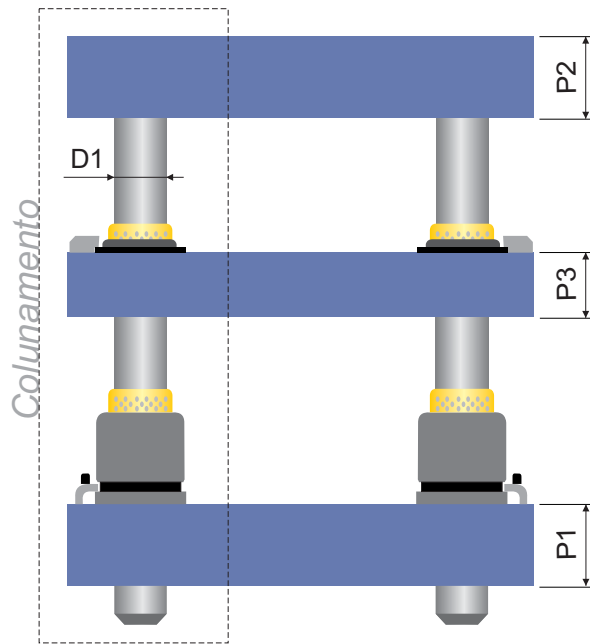
TIPO - BE3



TIPO - BE4



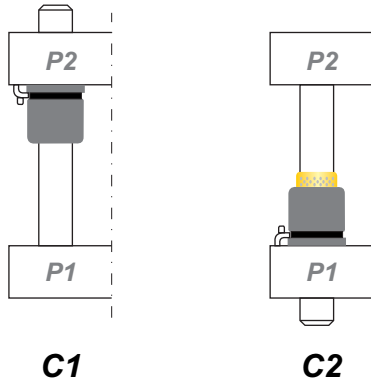
TIPO - BE5



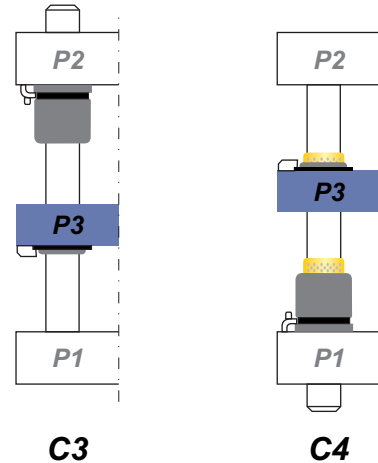
Colunamento

Colunamento

MONTAGEM 1 - M1



MONTAGEM 2 - M2



Montando sua Base de Estampo

Para escolher sua Base de Estampo, deve seguir uma sequência de informações. Veja no exemplo a seguir.

Tipos	Montagens	Dimensões	Séries Indicadas	Informações Gerais
TIPO	MONTAGEM	DIMENSÃO	P1.P2.*P3	ACABAMENTO
BE2	M1C2	400.350	39.39	C

Código Base de Estampo: BE2.M1C2.400.350.39.39.C

Componentes C1:
Pino: PD-40 x 200
Bucha: BNA-40 x 80

Componentes C2:
Pino: PD-40 x 200
Bucha: BDCE-40 x 100

Componentes C3:
Pino: PD-40 x 200
Bucha: BNA-40 x 100
Bucha: BECA-40 x 52

Componentes C4:
Pino: PD-40 x 200
Bucha: BDCE-40 x 100
Bucha: BICE-40 x 46

*P3 - SOMENTE QUANDO SELECIONADO OS COLUNAMENTOS C3 e C4.

Dimensões Colunamento C1 e C3

DIMENSÕES		ÁREA ÚTIL					
		TIPO-BE2		TIPO-BE3		TIPO-BE4 e TIPO-BE5	
A1	B1	A2=A1	B2	A2	B2=B1	A2	B2
200	150		105	110		110	60
	200		136	72		72	72
250	150		86	122		122	22
	200		136	122		122	72
	250		180	110		110	110
300	200		130	160		160	60
	250		180	160		160	110
	300		216	132		132	132
350	200		130	210		210	60
	250		166	182		182	82
	300		216	182		182	132
	350		266	182		182	182
400	200		130	260		260	60
	250		166	232		232	82
	300		216	232		232	132
	350		266	232		232	182
	400		316	232		232	232
450	250		166	282		282	82
	300		216	282		282	132
	350		266	282		282	182
	400		316	282		282	232
	450		366	282		282	282
500	250		166	332		332	82
	300		216	332		332	132
	350		266	332		332	182
	400		304	308		308	208
	500		404	308		308	308
600	300		216	432		432	132
	350		254	408		408	158
	400		304	408		408	208
	500		404	408		408	308
	600		504	408		408	408
650	300		216	482		482	132
	350		254	458		458	158
	400		304	458		458	208
	500		404	458		458	308
	600		504	458		458	408
650		554	458		458	458	

DISTÂNCIAS E DIÂMETROS DE PINOS		
ØD1	DISTÂNCIA R	DISTÂNCIA F
20	28	45
25	39	64
32	43	70
40	52	84
50	58	96
63	68	115

OBS.:

*AO SELECIONAR O TIPO DE COLUNAMENTO C1 e C3, FAVOR INFORMAR O TIPO DE BUCHA A SER USADO NA PÁGINA DE "INFORMAÇÕES GERAIS", CASO NÃO SEJA ESPECIFICADO A BUCHA SERÁ FORNECIDA EM AÇO.

EXEMPLO:

BNA - BUCHA NORMAL EM AÇO.

Dimensões Colunamento C2 e C4

DIMENSÕES		ÁREA ÚTIL							
		TIPO-BE2		TIPO-BE3		TIPO-BE4 e TIPO-BE5			
		A2=A1	B2	A2	B2=B1	A2	B2		
A1	B1	Bucha	Camisa	Bucha	Camisa	Bucha	Camisa	Bucha	Camisa
200	150	86	105	72	110	72	110	22	60
	200	129	136	58	72	58	72	58	72
250	150	79	86	108	122	108	122	8	22
	200	129	136	108	122	108	122	58	72
	250	170,5	180	91	110	91	110	91	110
300	200	120,5	130	141	160	141	160	41	60
	250	170,5	180	141	160	141	160	91	110
	300	206,5	216	113	132	113	132	113	132
350	200	120,5	130	191	210	191	210	41	60
	250	156,5	166	163	182	163	182	63	82
	300	206,5	216	163	182	163	182	113	132
	350	256,5	266	163	182	163	182	163	182
400	200	120,5	130	241	260	241	260	41	60
	250	156,5	166	213	232	213	232	63	82
	300	206,5	216	213	232	213	232	113	132
	350	256,5	266	213	232	213	232	163	182
	400	306,5	316	213	232	213	232	213	232
450	250	156,5	166	263	282	263	282	63	82
	300	206,5	216	263	282	263	282	113	132
	350	256,5	266	263	282	263	282	263	182
	400	306,5	316	263	282	263	282	213	232
	450	356,5	366	263	282	263	282	263	282
500	250	156,5	166	313	332	313	332	63	82
	300	206,5	216	313	332	313	332	113	132
	350	256,5	266	313	332	313	332	163	182
	400	289,5	304	279	308	279	308	179	208
	500	389,5	404	279	308	279	308	279	308
600	300	206,5	216	413	432	413	432	113	132
	350	239,5	254	379	408	379	408	129	158
	400	289,5	304	379	408	379	408	179	208
	500	389,5	404	379	408	379	408	279	308
	600	489,5	504	379	408	379	408	379	408
650	300	206,5	216	463	482	463	482	113	132
	350	239,5	254	429	458	429	458	129	158
	400	289,5	304	429	458	429	458	179	208
	500	389,5	404	429	458	429	458	279	308
	600	489,5	504	429	458	429	458	379	408
	650	539,5	554	429	458	429	458	429	458

DISTÂNCIAS E DIÂMETROS DE PINOS

ØD1	DISTÂNCIA R (BUCHA)	DISTÂNCIA R (CAMISA)	DISTÂNCIA F (BUCHA)	DISTÂNCIA F (CAMISA)
20	39	28	64	45
25	43	39	71	64
32	48	43	79,5	70
40	56	52	93,5	84
50	64	58	110,5	96
63	73	68	127	115

A1	D1	P1	P2	P3
200	20	24	24	
		30	24	24
		30	30	
250	25	24	24	
		30	24	24
		30	30	
300	32	24	24	
		30	24	24
		30	30	
350	32	30	30	
		39	30	30
		39	39	
400	40	39	39	
		49	39	39
		49	49	
450	40	39	39	
		49	39	39
		49	49	
500	40	39	39	
		49	39	39
		49	49	
550	50	49	49	
		55	49	49
		55	55	
600	40	49	49	
		55	49	49
		55	55	
650	50	49	49	
		55	49	49
		55	55	

A1	D1	P1	P2	P3
450	40	39	39	
		49	39	39
		49	49	
500	40	39	39	
		49	39	39
		49	49	
550	50	49	49	
		55	49	49
		55	55	
600	40	49	49	
		55	49	49
		55	55	
650	40	49	49	
		55	49	49
		55	55	
700	50	49	49	
		55	49	49
		55	55	

OBS.:

*AO SELECIONAR O PINO REFERENTE AO DIMENSIONAL (A1) DA SUA BASE DE ESTAMPO, SELECIONAR AS PLACAS P1, P2 E "P3 QUE CORRESPONDE AO PINO.

*P3 - SOMENTE QUANDO SELECIONADO OS COLUNAMENTOS C3 e C4.

***AS MEDIDAS INDICADAS ACIMA SÃO SOMENTE PARA REFERÊNCIA, OUTRAS MEDIDAS PARA OS DIMENSIONAIS DAS PLACAS, COMO, LARGURA, COMPRIMENTO, ESPESSURAS E O DIÂMETRO DOS PINOS, PODERÃO SER FABRICADOS CONFORME PEDIDO.**



Estr. Velha de São Miguel, 717 (Alt. Km 215 Via Dutra) - Cumbica

CEP 07230-000 - Guarulhos - São Paulo

Fone: (11) 2085-4350

Site: www.tres-s.com.br - e-mail: com@tres-s.com.br

Edição: Agosto/2014